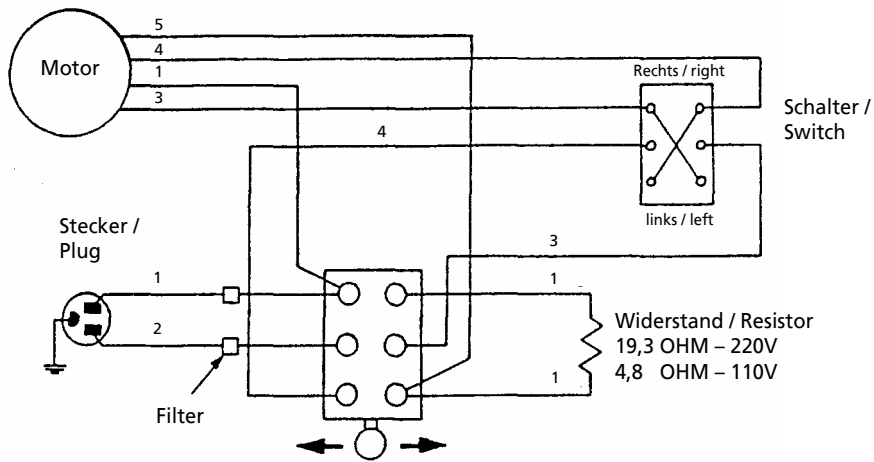


Schaltplan / Electric circuit diagrams

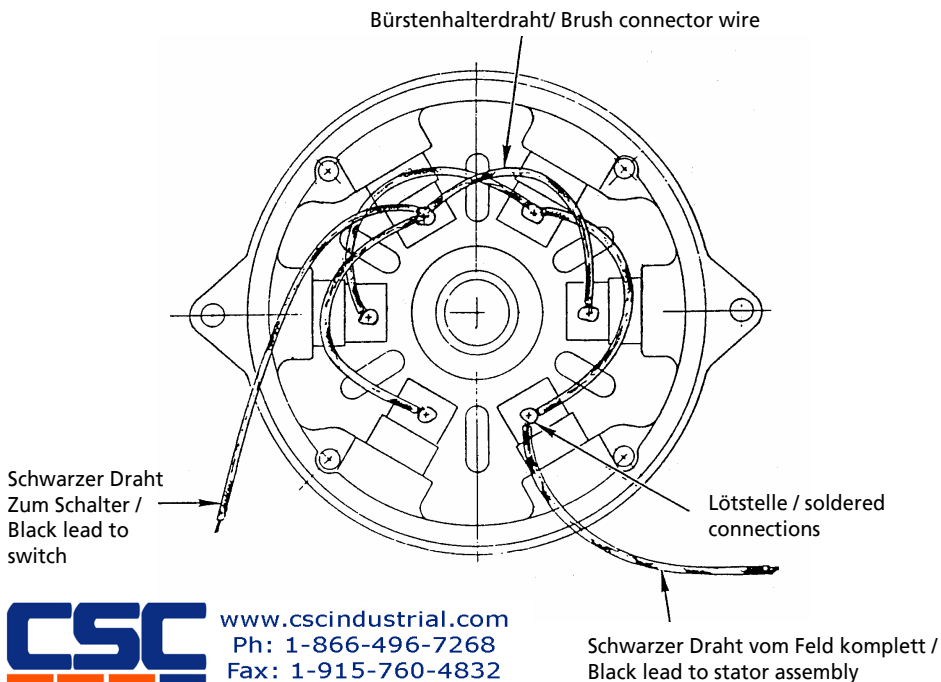


- 1 schwarz / black
- 2 weiß / white
- 3 rot / red
- 4 gelb / yellow
- 5 grün / green

Lösen Aus Spannen/Schneiden
 release off thread

Hauptschalter / Drum switch

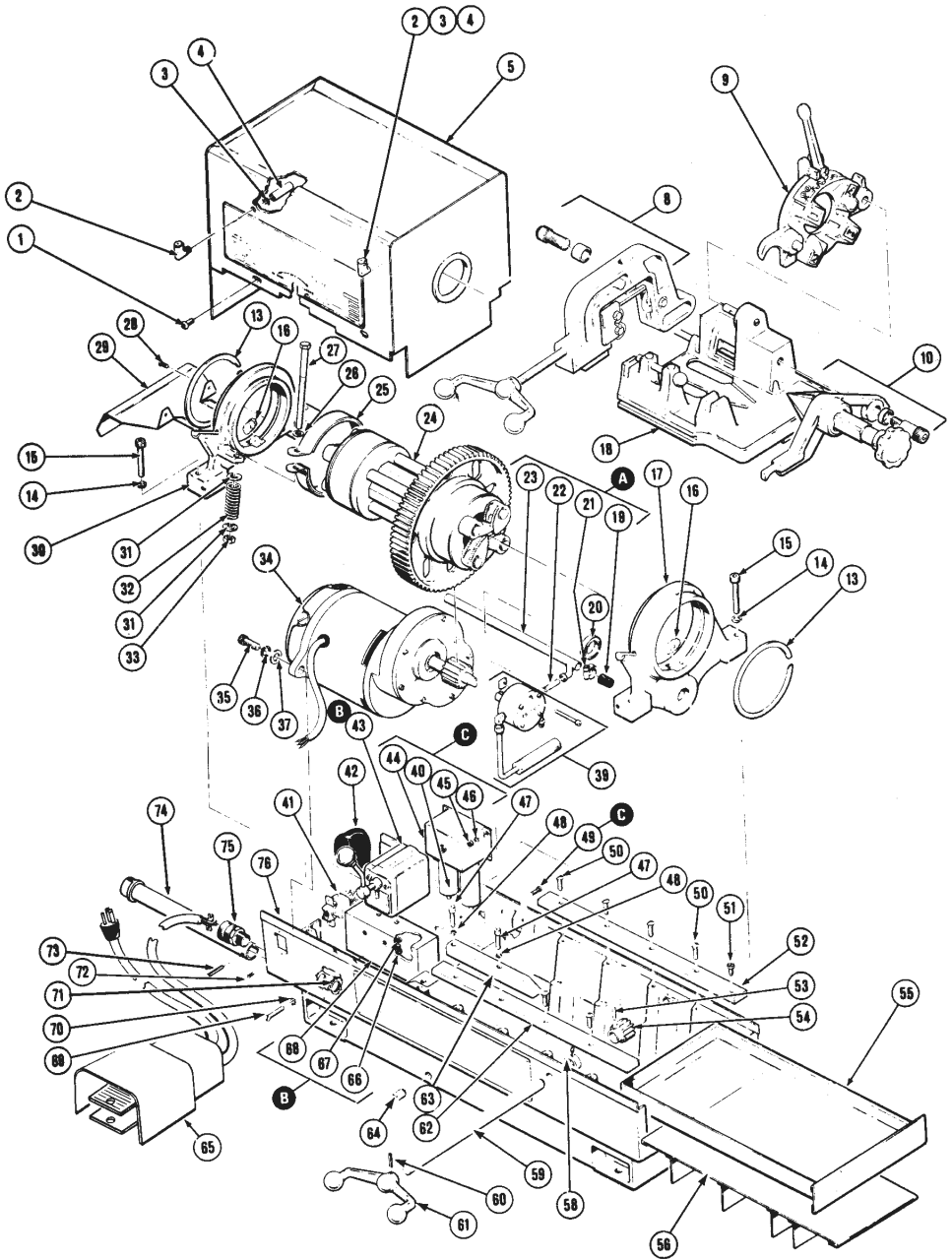
Bürsten-Diagramm Motorabschlussgehäuse / wiring diagrams, end bell



www.cscindustrial.com
 Ph: 1-866-496-7268
 Fax: 1-915-760-4832
 5970 Silver Springs Dr.
 El Paso, TX 79912

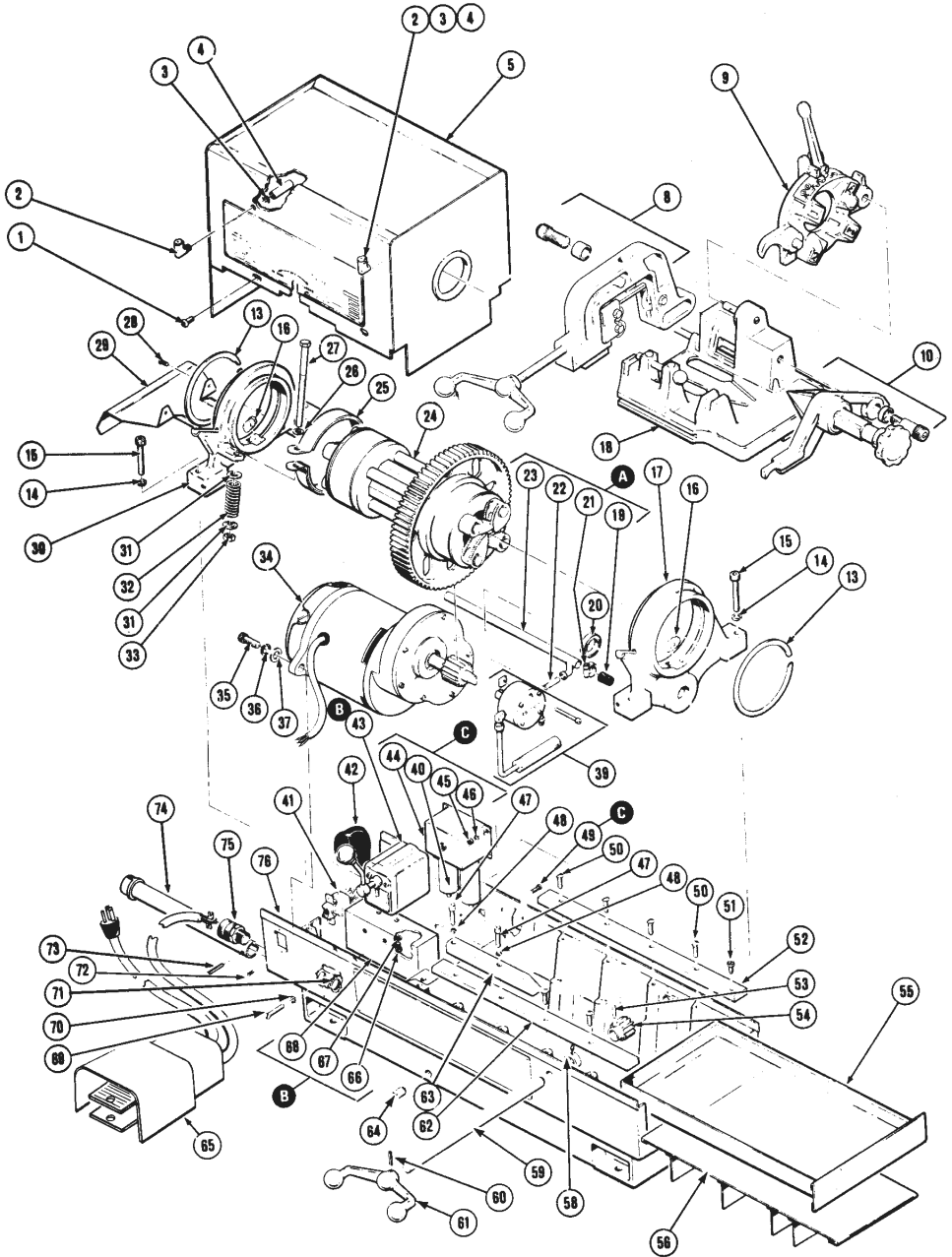
Schwarzer Draht vom Feld komplett /
 Black lead to stator assembly

Grundmaschine / basic machine



Pos.	Bezeichnung /	Description	Part no.	Art.-Nr.
1	Schraube für Spindelgehäuse	screw spindle cover	G-103	8.0183
2	Ölnippel	Oil cup	12172	8.4414
3	Sicherungsscheiber	washer lock	CB-110	8.4412
4	Verlängerung Ölnippel	extension oli cup	12173	8.4413
5	Spindelgehäuse	spindle cover	1243-1	8.4562
8	Rohrabschneider komplett	cutter assembly	13770	8.4533
9	Gewindeschneidköpfe (s. separate Liste)	die heads (s. detailed assembly)		
10	Entgrater komplett	reamer assembly	12127	8.4417
13	Druckring	ring, spindle retraining	1212	8.4421
14	Unterlegscheibe	washer, lock	C-113	8.5365
15	Schraube	screw spindle block	F-511	8.5401
16	Lagerschmierung	wick, oil reservoir	12006	8.5084
17	vorderes Spindellager	spindle block, front	1226	8.4416
18	Schlitten komplett	carriage assembly	12019	
19	Ölzufuhrmuffe	sleeve, seal, oil tube	1564	8.7314
20	vorderes Motorkugellager	bearing, motor support front 2035ZZ	1018-1	8.5324
21	Klammer für Ölzufuhrmuffe	clamp, hose, oil tube sleeve	1568	8.5195
22	Nippel 1/8" NPTx2"	nipple 1/8" NPTx2"	12145	8.5089
23	Ölleitungsgehäuse	oil line housing	1562	8.4966
24	Spindelbaugruppe	spindle assembly	2100	8.4974
25	Bremsschuh und Fassung	brake shoe and lining assembly	12872	8.4522
26	Sprengring	washer, flat 5/16"	D-103	8.5389
27	Bremsbandjustierbolzen	bolt, brake adjustment	1258	8.4529
28	Schraube Motorabdeckblech	screw drip shield	NF-503-F	8.4585
29	Motorabdeckblech	shield, motor drip	1244	8.4749
30	hinteres Spindellager	spindle block, rear	1225	8.4743
31	Unterlagscheibe Feder	washer, spring seat	1255	8.4751
32	Bremsbandfeder	spring, brake band	1254	8.4530
33	Bremsbandmutter	nut, brake band	B-102	8.4531
34	Motor und Getriebe kpl. 220V	Motor and gear case assembly 220V	1300-1	8.4405
	Motor und Getriebe kpl. 110V	Motor and gear case assembly 110V	1300	8.4752
35	Motoransatzschraube	screw, motor att.	F-206	8.4351
36	Unterlegscheibe	washer, lock	C-110	8.4349
37	Sprengring	washer, flat 5/16"	D-103	8.5389
39	Ölpumpe komplett	oil pump assembly	12277	8.4523
41	Schalter rechts&links	switch, directional	13340	8.5174
42	Schalterabdeckkappe	cover, directional switch	1246	8.4750
43	Hauptschalter	switch assembly	1221	8.4375
47	Schraube Auszugsstange	screw, make-on bar	F-108	8.4514
48	Scheibe Auszugsstange	washer, lock, make-on bar	C-109-HC	8.4515
50	Schraube Führungsschiene	screw, base rail	M-1107	8.4528
51	Schraube Schlittenanschlag	screw carriage stop	NE-702-F	8.5429
52	Führungsschiene hinten	rail, base, rear	1229-R	8.4527

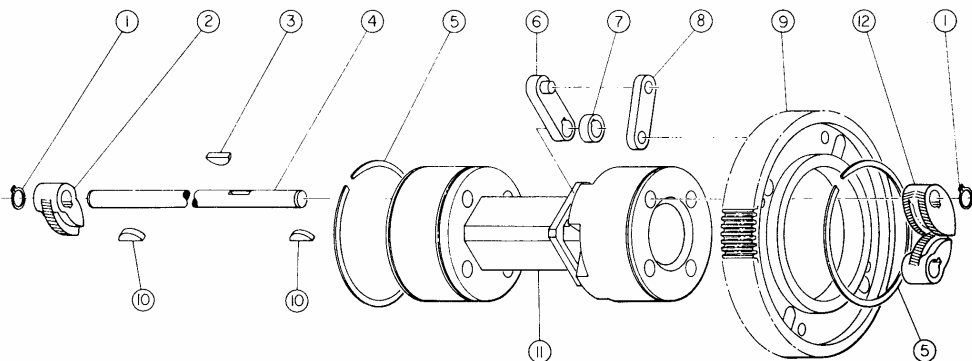
Grundmaschine / basic machine



Pos.	Bezeichnung /	Description	Part no.	Art.-Nr.
53	Stift	pin, spring carriage feed gear	U-715	8.5446
54	Zahnrad Schlittenführung	gear, carriage feed	1623	8.4524
55	Abfallauffang	tray, chip	1227	8.4744
56	Abdeckplatte	baffle plate	1984	8.4972
58	Abstandsring	collar, feed rod	2122	8.4975
59	Führungsstange Schlitten	rod, carriage feed	1238	8.4525
60	Splint	pin, grooved	P-906-A	8.4552
61	Einstellhebel Schlittenführung	Handle feed rod	1111	8.4526
62	Führungsschiene vorne	rail, base, front	1229-F	
63	Auszugsstange	make-on bar	2061	8.4513
64	Ölablassschraube	plug, drain	1020	8.4741
65	Fußschalter 230V	foot switch 230V	13839	5.6335
	Fußschalter 110V	foot switch 110V	13840	8.5191
66	Schraube Schalterhalter	screw, switch	L-1100	8.5426
67	Unterlegscheibe	washer, lock	C-109	8.4439
68	Widerstand 220V	resistor assembly 220V	1346-1	8.5330
	Widerstand 110V	resistor assembly 110V	1345-1	8.5329
69	Schraube Widerstand	screw, resistor	M-1107	8.4528
70	Unterlegscheibe	washer, lock	CD-109	8.4565
71	Gegenmutter	nut, conduit, strain relief	8769	8.5017
72	Schraube Schalter	screw, directional sw.	M-707	8.5427
73	Stift Auszugsstange	pin, spring, extension bar	U-918	8.5448
74	Auszugsstange	bar assembly, extension	1030	8.4742
75	Überwurfmutter	bushing, strain relief	1376	8.4795
76	Grundgestell	base	1241	8.4748



www.cscindustrial.com
 Ph: 1-866-496-7268
 Fax: 1-915-760-4832
 5970 Silver Springs Dr.
 El Paso, TX 79912

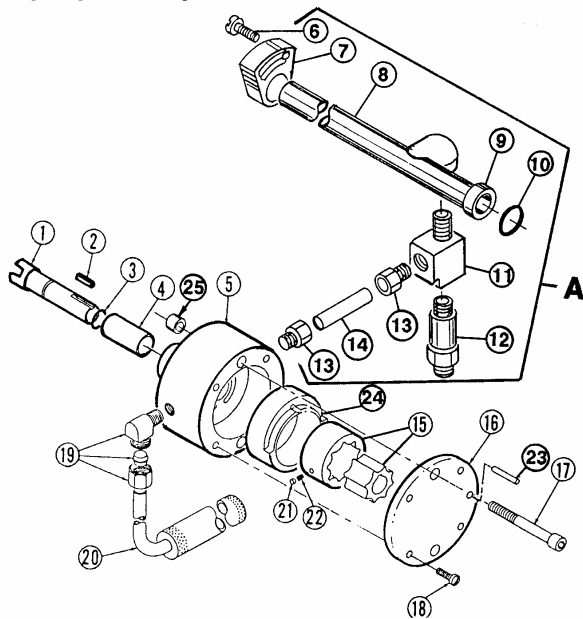
Spindelbaugruppe / spindle assembly COLLINS CLASSIC 22A

Pos.	Bezeichnung /	Description	Part no.	Art.-Nr.
1	Sprengring Backenwelle	jaw, retaining ring	1220	8.4517
2	Spannbacke einfach	single jaw	12182	8.4518
3	Keil Spannbackenwelle	jaw lever key	1218	8.4521
4	Spannbackenwelle	jaw shaft	1234	8.4418
5	Sprengring Spindel	spindle retaining ring	1212	8.4421
6	Spannbackenhebel	jaw lever & pin assembly	1230-1	8.5327
7	Abstandsring Spannbackenhebel	jaw lever spacer	1213-4	8.5326
8	Verbindungsstück	jaw lever link	1236	8.4747
9	Zahnkranz	spindle gear assembly	1237-1	8.5328
10	Keil Spannbackenwelle	jaw shaft key	1217	8.4520
11	Spindelgehäuse	spindle	1211	8.4419
12	Spannbacke doppelt	double jaw	12181	8.4563



www.cscindustrial.com
 Ph: 1-866-496-7268
 Fax: 1-915-760-4832
 5970 Silver Springs Dr.
 El Paso, TX 79912

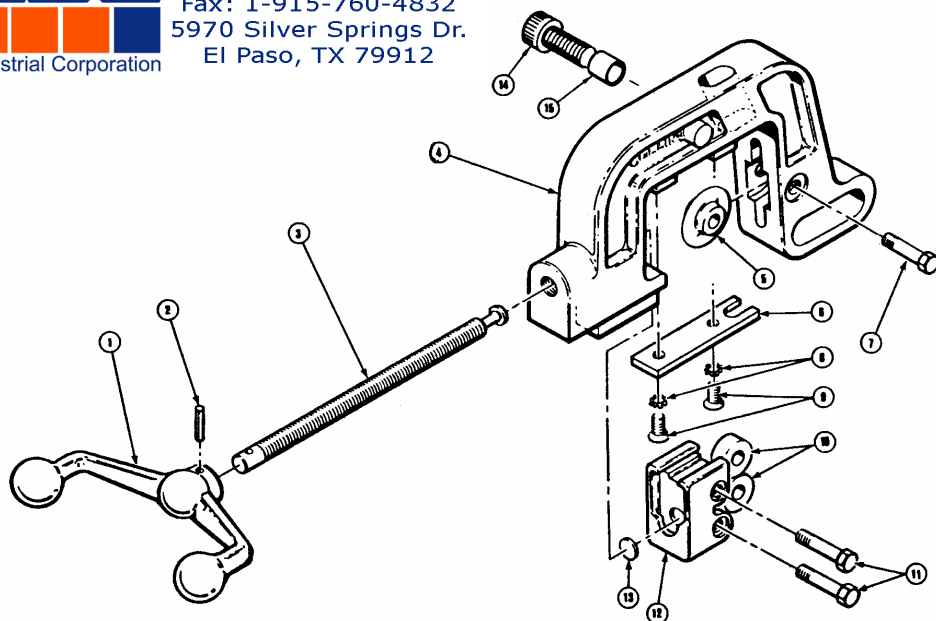
Ölpumpe komplett / oil pump assembly



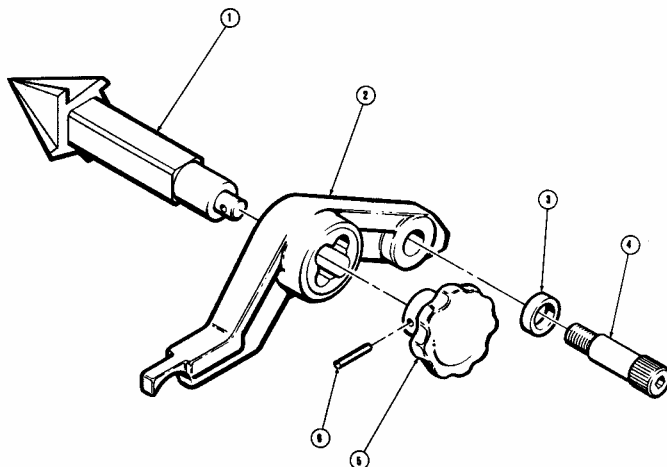
Pos.	Bezeichnung /	Description	Part no.	Art.-Nr.
A	Ölleitung, Set	oil line kit, telescopic	15040R	
1	Antriebsschaft	shaft, drive	12199	8.5121
2	Keil	key, drive shaft	O-103	8.5129
3	Dichtungsring	seal, o-ring	12291	8.5130
4	Büchse	bearing, sleeve,drive shaft	12292	8.5133
5	Ölpumpengehäuse	housing oil pump	12197	8.5118
6	Schraube	screw clamp att.	NG-405-D	
7	Haltering	clamp	15031	
8	Ölleitung	oil line telescopie	01562	
9	Dichtungsbuchse	bushing seal	18051	
10	Dichtungsring	seal, o-ring	12458	
11	T-Stück	tee, pipe 1/8	22086	
12	Druckventil	valve assy, press.relief	15030	
13	Rohrverbindung 1/4	tube connector 1/4	22085	
14	Plastikrohr	tubing, clr plstc, 5/16x7/16	20351	
15	Förderrad kpl.	gerotor set	12293	8.5138
16	Gehäusedeckel	cover	12198	8.5119
17	Schraube	screw pump att. 1/4-20	F-112-S	8.5397
18	Schraube	screw clamp att.	NG-405-D	8.5428
19	Rohrbogen m. Dichtung u. Mutter	elbow, strainer (w.sleeve&nut)	04058	8.4989
20	Ansaugsieb mit Rohr	strainer & pipe assy.	01550-1	8.5337
21	Bremsplatte	plunger, friction	12275	8.5127
22	Feder	spring, compr.	12280	8.5128
23	Stift	pin, stop, eccntrc ring	P-502-B	
24	Exzentraufnahme	ring, eccentric	12272	
25	Distanzstück	spacer, pump mounting	13455	8.5177

Rohrabschneider komplett / cutter assembly

www.cscindustrial.com
 Ph: 1-866-496-7268
 Fax: 1-915-760-4832
 5970 Silver Springs Dr.
 El Paso, TX 79912



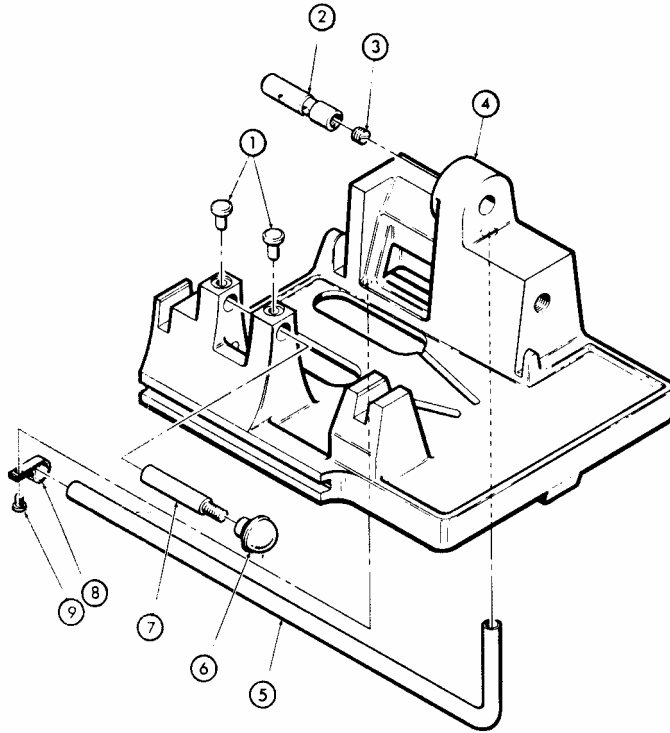
Pos.	Bezeichnung /	Description	Part no.	Art.-Nr.
1	Drehgriff	handle	1111	8.4526
2	Stift	pin, grooved	P-9061-A	8.4552
3	Gewindestange	screw, cutter	10073	8.4535
4	Gehäuse	body, cutter	13771	8.4561
5	Schneidrad für Rohre	cutting wheel pipe	1128	5.7010
	Schneidrad für Gußeisen	cutting wheel cast iron	1129	
6	Führungsschiene	rail, roller block	13772	8.4564
7	Schraube Schneidrad	screw, cutting wheel	1124	8.4386
8	Zahnscheibe	washer, ext.c'sunk	CD-109	8.4565
9	Schraube	screw, rail att.	E-105	8.4566
10	Schneidrolle	roller	10075	8.4554
11	Schraube Schneidrolle	screw, roller	10074	8.4567
12	Rollenbock	roller block	10072	8.4555
13	Druckplatte	wear plug	10077	8.4568
14	Schraube	screw, cutter att.	F-607	8.4556
15	Buchse	spacer, cutter att. Screw	2139-1	8.4557

Entgrater komplett / reamer assembly

Pos.	Bezeichnung /	Description	Part no.	Art.-Nr.
1	Entgrater konisch	reamer, cone	13212	5.7011
2	Schlitten	holder, reamer	1657	8.4970
3	Buchse	spacer, reamer att.	2133	8.4978
4	Schraube	screw, shoulder, reamer att.	I-604-SL	8.5421
5	Drehgriff	knob, cone reamer	1652	8.4559
6	Stift	pin, grooved	P-707	8.4560



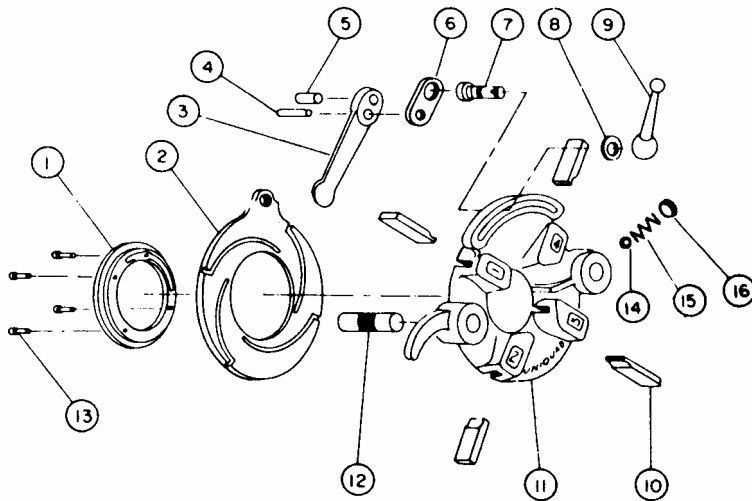
www.cscindustrial.com
 Ph: 1-866-496-7268
 Fax: 1-915-760-4832
 5970 Silver Springs Dr.
 El Paso, TX 79912

Schlitten komplett / carriage assembly

Pos.	Bezeichnung /	Description	Part no.	Art.-Nr.
1	Anschlagstift	pin, die head stop	1572	8.4549
2	Aufnahmestift	pin, carriage	2132	8.4977
3	Gewindeeinsatz	plug, pipe 1/8"	13140	8.5171
4	Schlitten	carriage	1571	8.4548
5	Ölleitung	oil tube	1565	8.4967
6	Plastikknopf	knob, plastic die head retrainer	12021	8.5086
7	Haltebolzen	pin, locking, die head	1233	8.4746
8	Halteklammer Ölleitung	clip, oil tube	1558	8.4588
9	Schraube f. Halteklammer	screw, oli tube clip	NF-503	8.4585



www.cscindustrial.com
 Ph: 1-866-496-7268
 Fax: 1-915-760-4832
 5970 Silver Springs Dr.
 El Paso, TX 79912

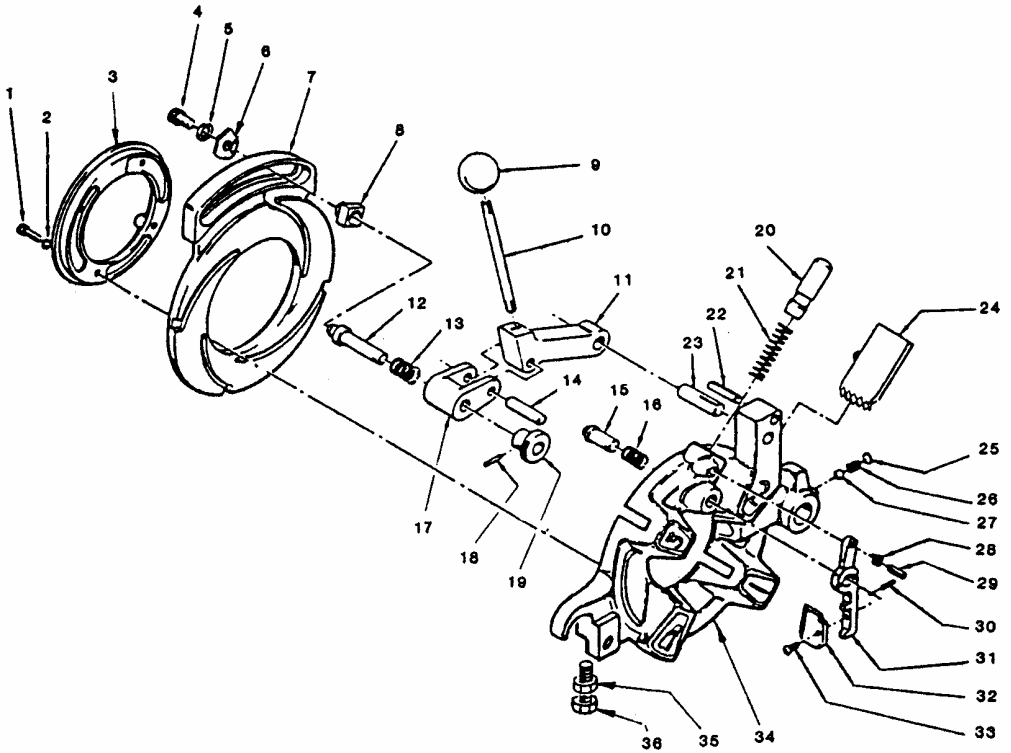
Standard-Schneidkopf / Uniquad die head

Pos.	Bezeichnung /	Description	Part no.	Art.-Nr.
1	Halteplatte	retainer plate	1433	08.5462
2	Einstellschnecke	Uniquad scroll plate	1432	08.4422
3	Handhebel	operating lever	1437	08.4948
4	Anschlagstif	stop lever pin	0-407	08.5437
5	Zapfen	pivot dowel pin	0-702	08.5439
6	Gelenkteil	link	2183	08.4423
7	Zapfenschraube	pivot screw	2182	08.4424
8	Unterlegscheibe	flat washer	D-204	08.5391
9	Verriegelungshebel	scroll plate locking lever	1436	08.4425
10	Schneidbackensätze je Größe	Uniquad dies sets, specify size and type		
11	Schneidkopfgehäuse	die head housing	1431	08.5463
12	Schneidkopfstift	die head pin	1431-1	08.5464
13	Schneidkopfschraube	die head screw	F-053	08.4426
14	Kugel	ball	B-1044-3	08.4291
15	Feder	spring	12220	08.4290
16	Druckstück	expansion plug	12135	08.4289



www.cscindustrial.com
 Ph: 1-866-496-7268
 Fax: 1-915-760-4832
 5970 Silver Springs Dr.
 El Paso, TX 79912

Automatik- Schneidkopf / automatic die head



www.cscindustrial.com
 Ph: 1-866-496-7268
 Fax: 1-915-760-4832
 5970 Silver Springs Dr.
 El Paso, TX 79912

Pos.	Bezeichnung /	Description	Part no.	Art.-Nr.
1	Schraube	screw, retainer plt.att.	M0508019F	8.5492
2	Sicherungsscheibe	lockwasher	M05HC	8.5495
3	Halteplatte	retainer, scroll plate	13487	8.4436
4	Schraube	screw, size selection att.	M0610013F	8.5496
5	Sicherungsscheibe	lockwasher	M06MC	8.5497
6	Scheibe	washer, size indicated	12697	8.5486
7	Einstellschnecke BSP	scroll plate BSP	12695	8.5487
	Einstellschnecke NPT	scroll plate NPT		8.5341
8	Einstellgröße	selector, size	12772	8.5488
9	Kugelknopf	knob, operating lever	12665	8.4444
10	Stange für Hebel	rod, operating lever	12666	8.4445
11	Bedienhebel	lever, operating	12660	8.5478
12	Auswahlstift	pin, selector	12667	8.4442
13	Feder	spring, compression, selector pin	12669	8.5468
14	Zapfen	pin, dowel, lever link	O-405	8.5461
15	Stift	pin, plunger release	12664	8.4448
16	Feder	spring, compression, trigger	12662	8.4449
17	Gelenk	link, operating lever	12670	8.4313
18	Stift	pin, spring, knob	U-407	8.4312
19	Knopf Auswahlstift	knob, selection pin	12668	8.4311
20	Druckkolben	plunger, die head opening	12674	8.4453
21	Feder	spring, compression, plunger	12673	8.4452
22	Stift	pin, spring, lever stop	U-915-5	8.4451
23	Zapfen	pin, dowel, lever pivot	12566	8.4450
24	Schneidbackeneinsätze je Größe	dies, not included, see list		
25	Stopfen	plug, expansion, die head	12135	8.4289
26	Feder	spring, compression, die head	12220	8.4290
27	Kugel	ball, die head	13385	8.4291
28	Mutter	nut, hex, trigger adjusting	M0508027B	8.5494
29	Schraube	screw, trigger adjusting	M0508020F	8.5493
30	Stift	pin, shear, trigger	13209	8.4435
31	Ausrückarm	trigger, scroll plate release	12569	8.5477
32	Distanzstück BSP	gauge, thread length BSPT	12553	8.5475
	Distanzstück NPT	gauge, thread length NPT	12693	8.5160
33	Schraube	screw, gauge att.	M0508012G	8.5491
34	Gehäuse	housing	12561	8.5476
35	Sechskantmutter	nut, hex, die head centering	M1015050B	8.5499
36	Sechskantschraube	bolt, hx hd, die head centering	M1015044A	8.5498



www.cscindustrial.com
 Ph: 1-866-496-7268
 Fax: 1-915-760-4832
 5970 Silver Springs Dr.
 El Paso, TX 79912

OPTIONAL

5.6047



5.7010



6.5010

RONOL



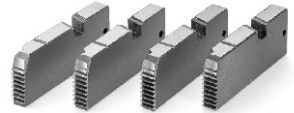
6.5008

6.5015

RONOL SYN



6.5013



6.5080



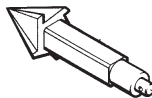
6.6335



5.7005



5.7011



CSC
Industrial Corporation

www.cscindustrial.com
Ph: 1-866-496-7268
Fax: 1-915-760-4832
5970 Silver Springs Dr.
El Paso, TX 79912

OPTIONAL

Zubehör und Ersatzteile / Accessories and spare parts

Bestellen Sie Ihre Zubehör- und Ersatzteile bei Ihrem Fachhändler
Order your accessories and spare parts from your specialist retailer

 CSC Industrial Corporation	www.cscindustrial.com Ph: 1-866-496-7268 Fax: 1-915-760-4832 5970 Silver Springs Dr. El Paso, TX 79912
Stempel / Stamp	

Kunde / Anschrift Customer / address	
Kunden Nr. / customer no.	
Bestell Nr. / Order no.	
Ansprechpartner Contact person	
Tel.:	

Ihre Bestellung
Your order

Artikel Nr. / Article no.	Menge / Quantity	Bezeichnung / Description	Preis / Price

.....
Datum / Date

.....
Unterschrift / Signature



Notes



www.cscindustrial.com
Ph: 1-866-496-7268
Fax: 1-915-760-4832
5970 Silver Springs Dr.
El Paso, TX 79912



www.cscindustrial.com
Ph: 1-866-496-7268
Fax: 1-915-760-4832
5970 Silver Springs Dr.
El Paso, TX 79912